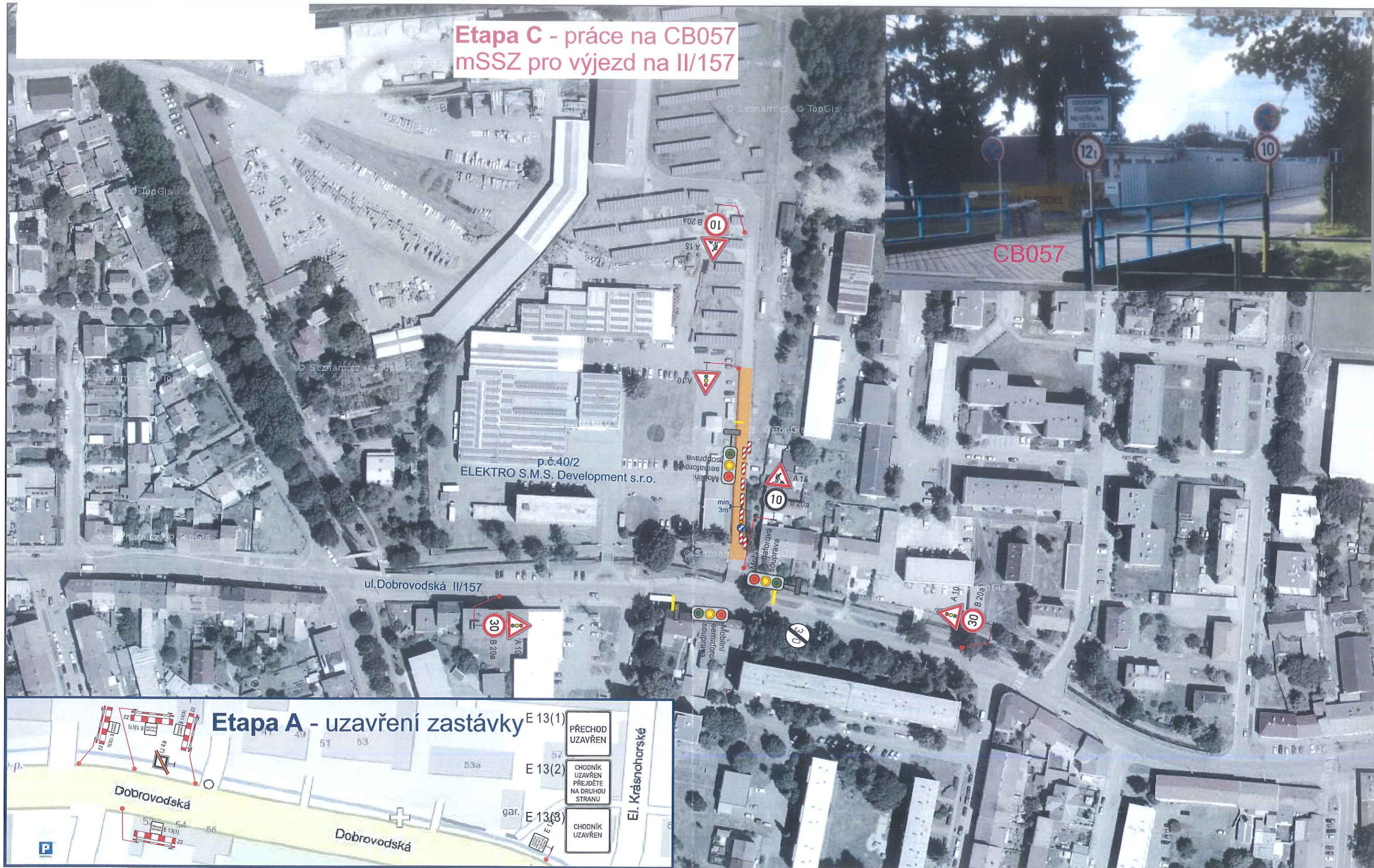


**Etapa C - práce na CB057
mSSZ pro výjezd na II/157**



Etapa A - uzavření zastávky

- E 13(1) PŘECHOD UZAVŘEN
- E 13(2) CHODNÍK UZAVŘEN PŘEJDETE NA DRUHOU STRANU
- E 13(3) CHODNÍK UZAVŘEN

Dopravně inženýrské opatření:	
Výstavba horkovodu - Teplárna ČB	
Zadavatel: HOCHTIEF CZ a.s. - Zdeněk Kúzl 602 177 359	Dne: 02/2020
Zpracoval: Michal Jelínek	
Email: jelínek@signistav.cz	Poznámka: form. A3
Telefon: 702 281 494	II.verze -zrušena etapa B

